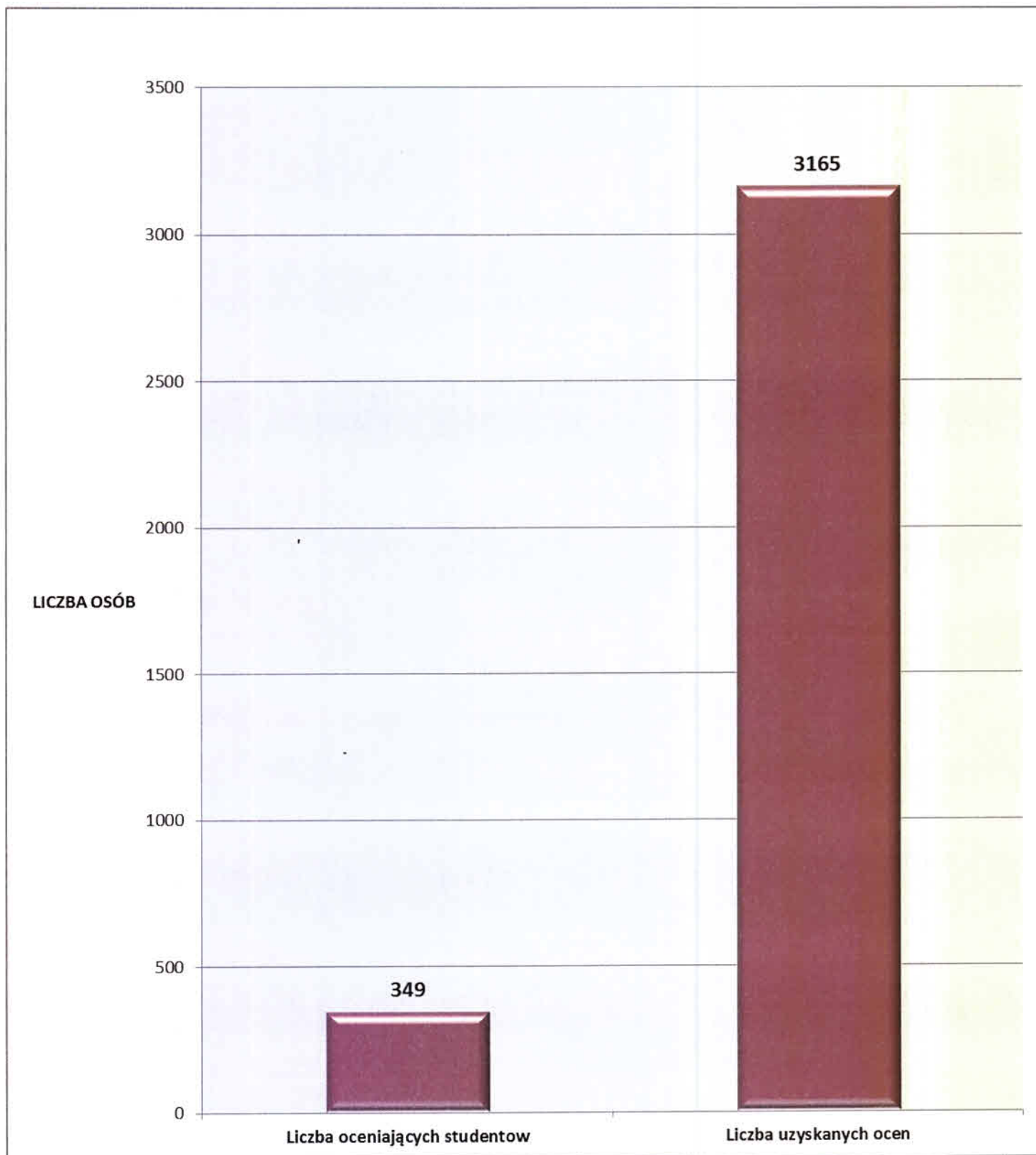
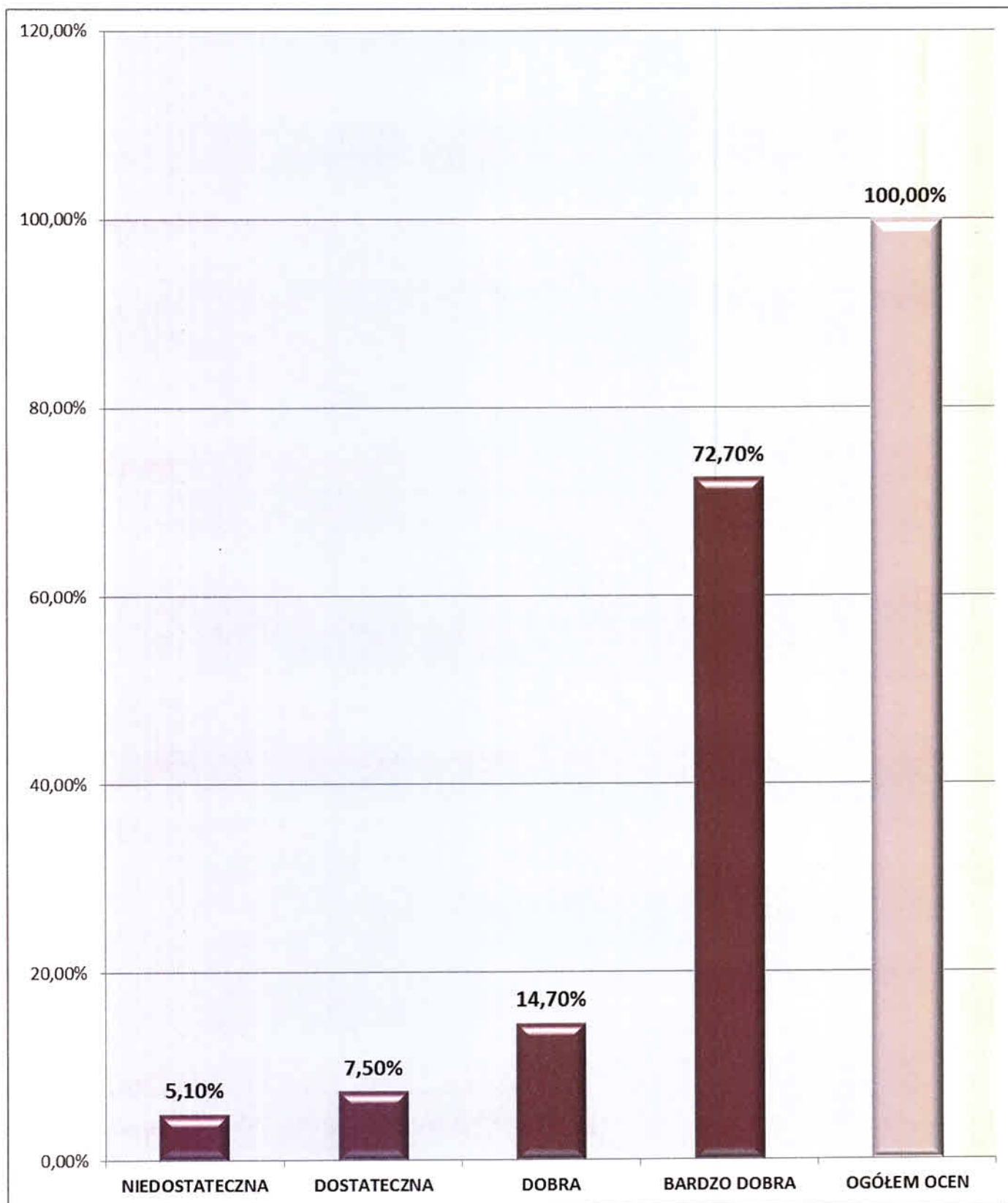


SPRAWOZDANIE Z OCENY NAUCZYCIELI AKADEMICKICH W SEMESTRZE LETNIM 2016/2017

W semestrze letnim Studenci ocenili 24 nauczycieli akademickich. Liczbę oceniających i liczbę uzyskanych wszystkich ocen zamieszczono na rycinie 1.



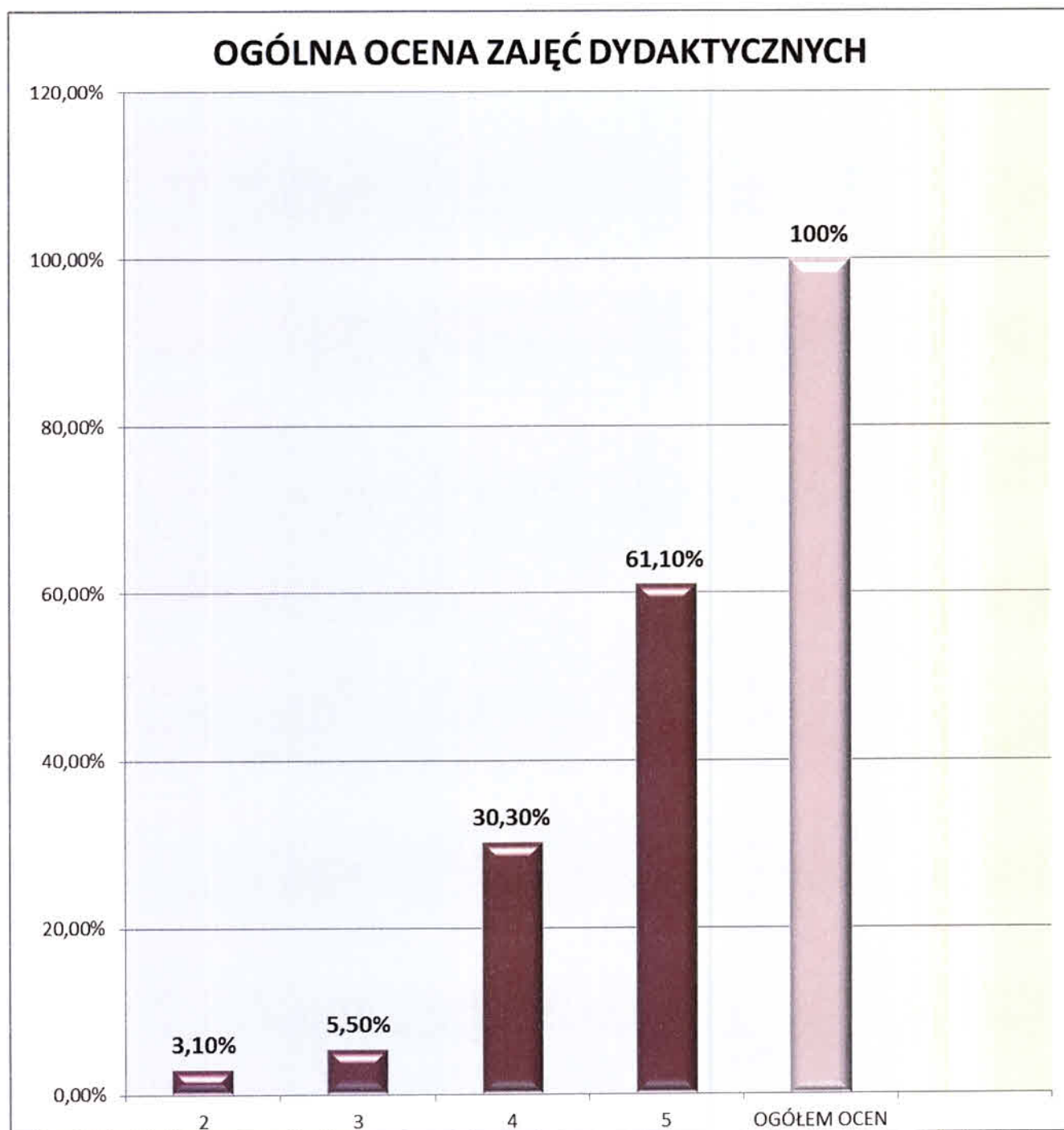
Średnia wszystkich ocen wynosiła 4,40, a odsetek wszystkich ocen w podsumowaniu przedstawiono na rycinie 2.



Ryc. 2. Odsetek ocen uzyskanych przez wykładowców Instytutu Zdrowia Publicznego

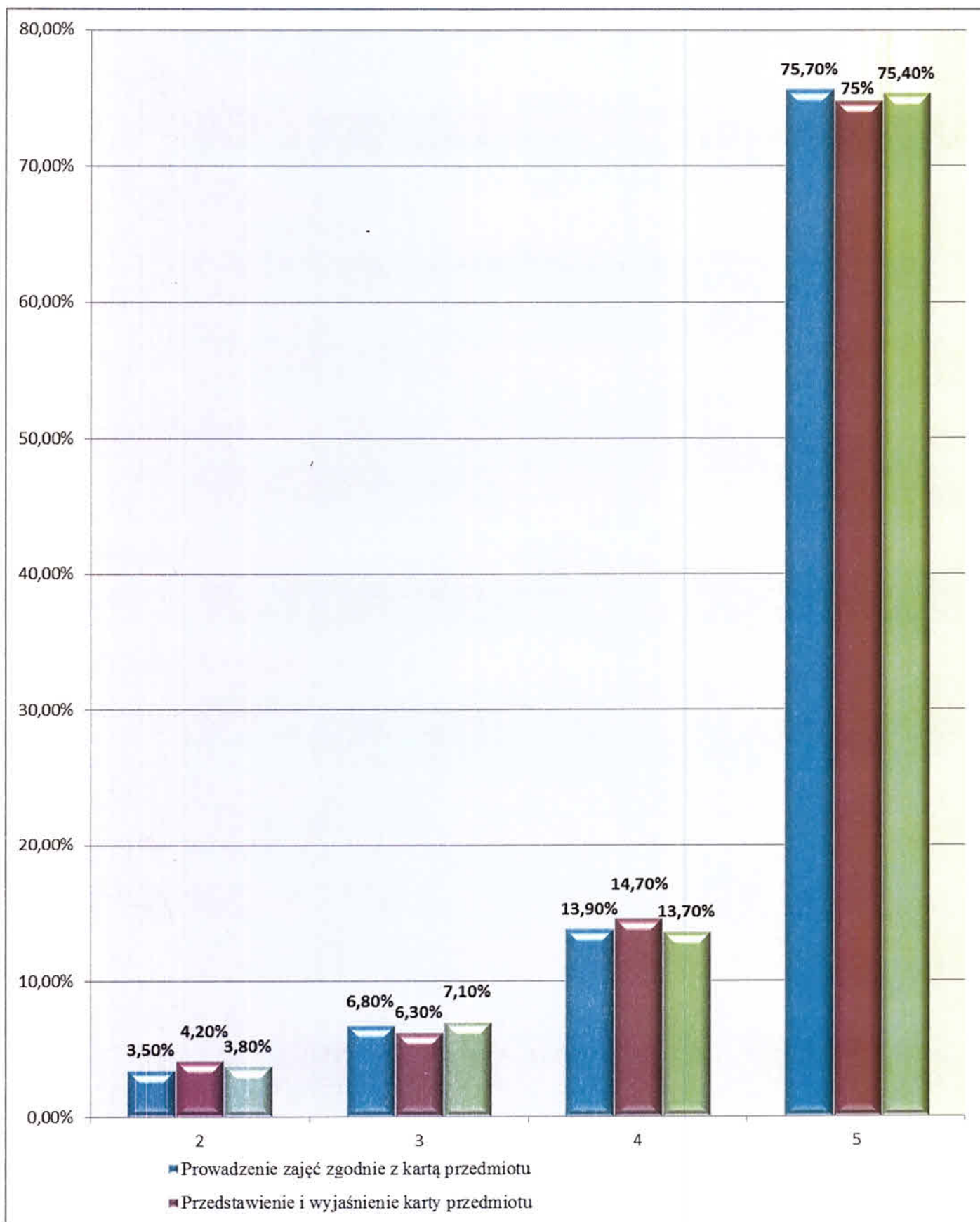
Średnia ocena zajęć dydaktycznych wszystkich wykładowców wynosiła 4,43. Składały się na nią:

1. Prowadzenie zajęć zgodnie z kartą przedmiotu: średnia ocena: 4,44
2. Przedstawienie i wyjaśnienie karty przedmiotu: średnia ocena: 4,43
3. Wykorzystanie infrastruktury i/lub środków dydaktycznych do prowadzonych zajęć: średnia ocena: 4,42



Ryc.3. Odsetek ocen niedostatecznych, dostatecznych, dobrych i bardzo dobrych składających się na ocenę zajęć dydaktycznych.

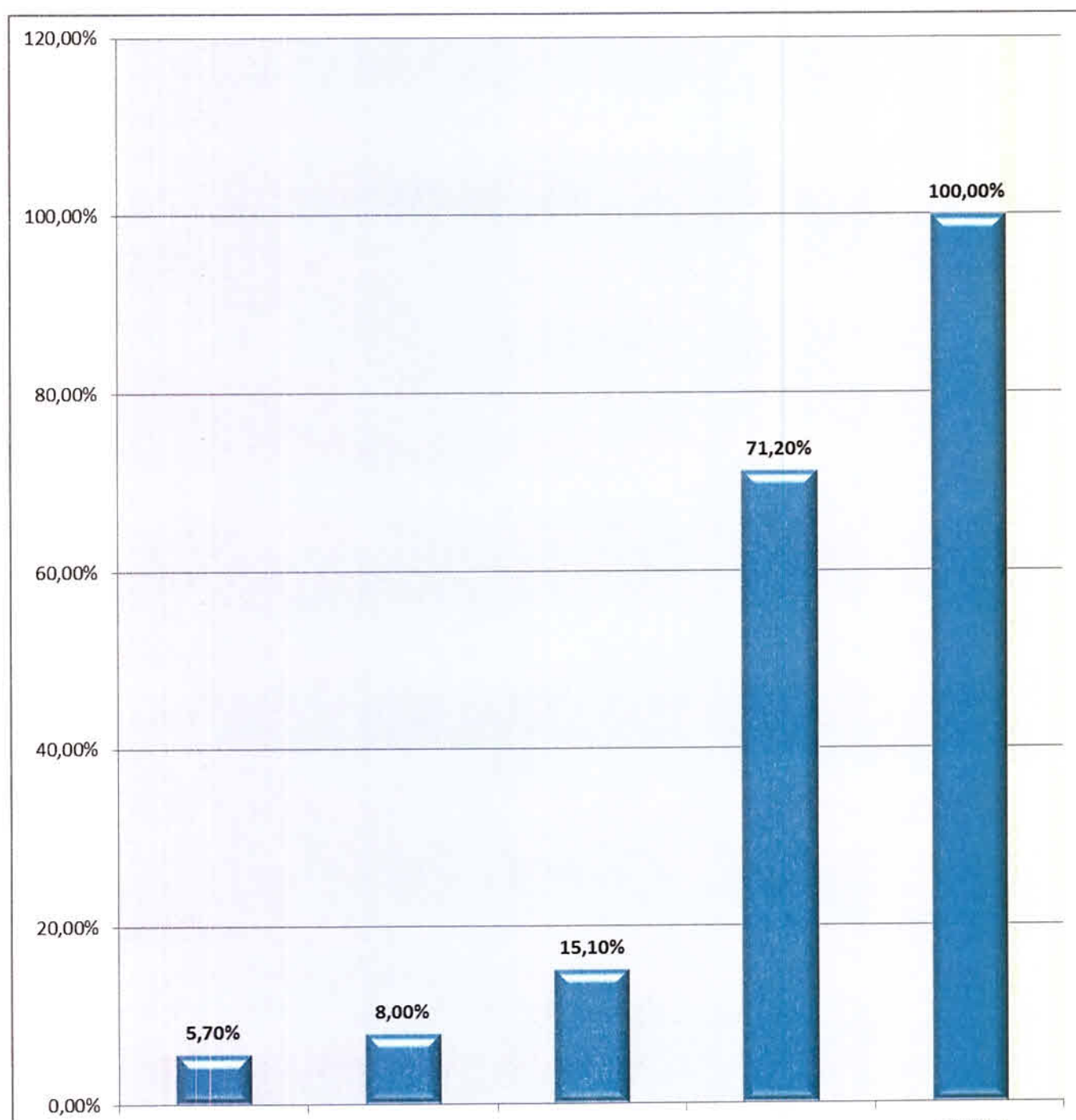
Procentowy udział ocen w zakresie poszczególnych obszarów składających się na OCENĘ ZAJEĆ DYDAKTYCZNYCH przedstawiono na rycinie 4.



Ryc. 3. Procentowa ocena obszarów w zakresie oceny dydaktycznej.

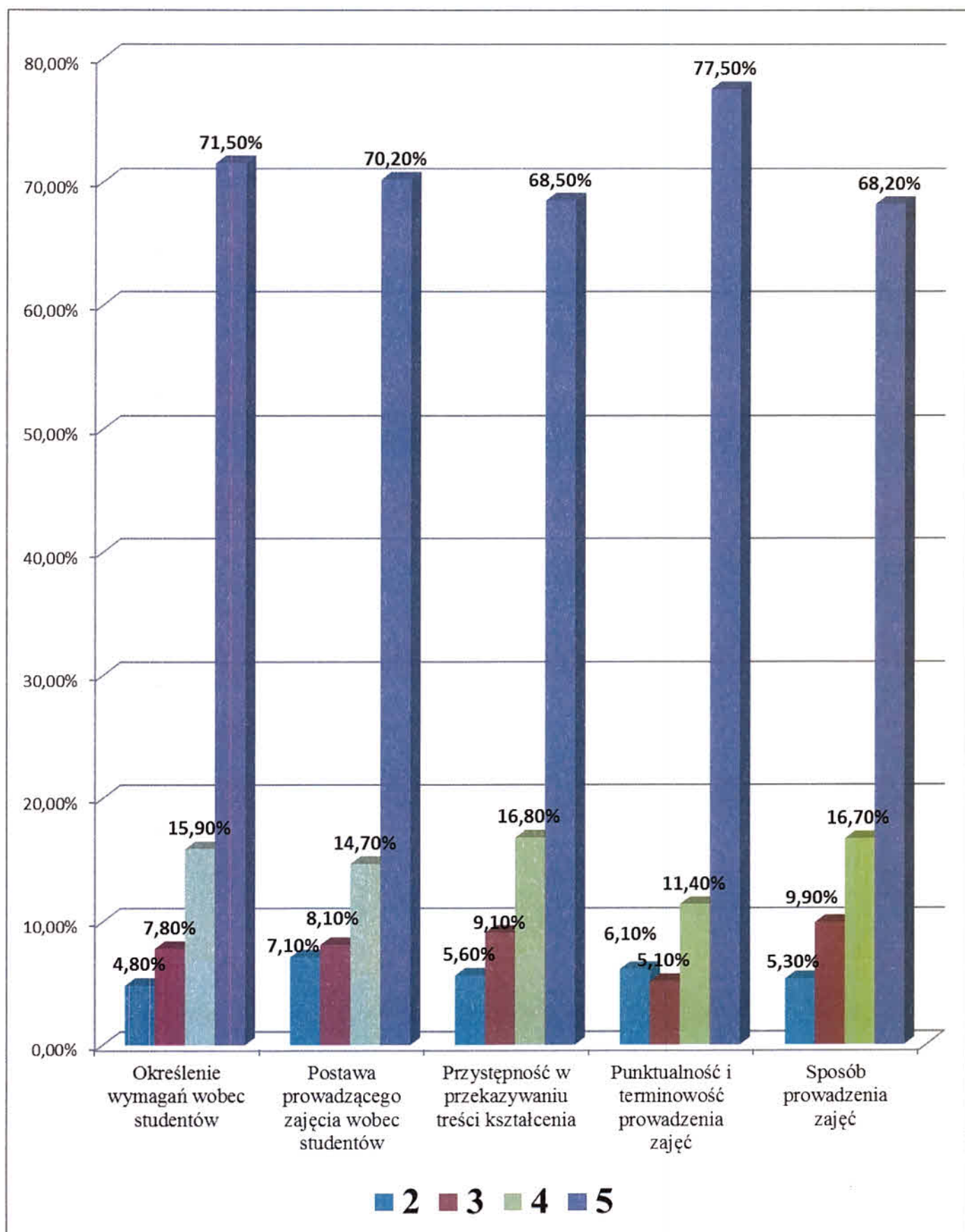
Studenci ocenili również nauczycieli akademickich w zakresie 6 obszarów. Średnia ocena wykładowców wynosiła 4,38. Składały się na nią:

1. Określenie wymagań wobec studentów: średnia ocena: 4,44
2. Postawa prowadzącego zajęcia wobec studentów: średnia ocena: 4,39
3. Przystępność w przekazywaniu treści kształcenia: średnia ocena: 4,35
4. Punktualność i terminowość prowadzenia zajęć: średnia ocena: 4,48
5. Sposób prowadzenia zajęć: średnia ocena: 4,34



Ryc. 4. Procentowa ocena nauczycieli Instytutu Zdrowia Publicznego

Procentowy udział poszczególnych ocen w OCENIE NAUCZYCIELI OGÓŁEM przedstawiono na rycinie 5.



Lp.	Najczęstsze uwagi Studentów
1.	Złe tłumaczenie treści zajęć.
2.	Zwracanie się w sposób mało elegancki do studentów.
3.	Monotonne czytanie prezentacji, co nie jest zbyt ciekawe dla studentów.
4.	Nie potrafię odpowiedzieć na żadne pytanie, gdyż prof. nigdy nie wstawił się na zajęcia.
5.	Totalnie niekompetentna osoba, zajęcia prowadzone w sposób bardzo chaotyczny, na ćwiczeniach nie wyjaśnione, tylko studenci pozostawieni sami ze swoimi umiejętnościami, nie rozwinięte tematy w sposób wyczerpujący.
6.	Pani dr. nie wykazywała większego zainteresowania wobec problemów które zgłaszali studenci. zajęcia prowadzone w sposób monotonny
7.	Spóźnienia, nieobecności na zajęciach.

Podsumowanie oceny z semestru letniego opracowała dn. 10.09. 2017

Edyta Naszydłowska

Zastępca dyrektora ds. dydaktyki

